

Szyb windy 1:20

UWAGI:

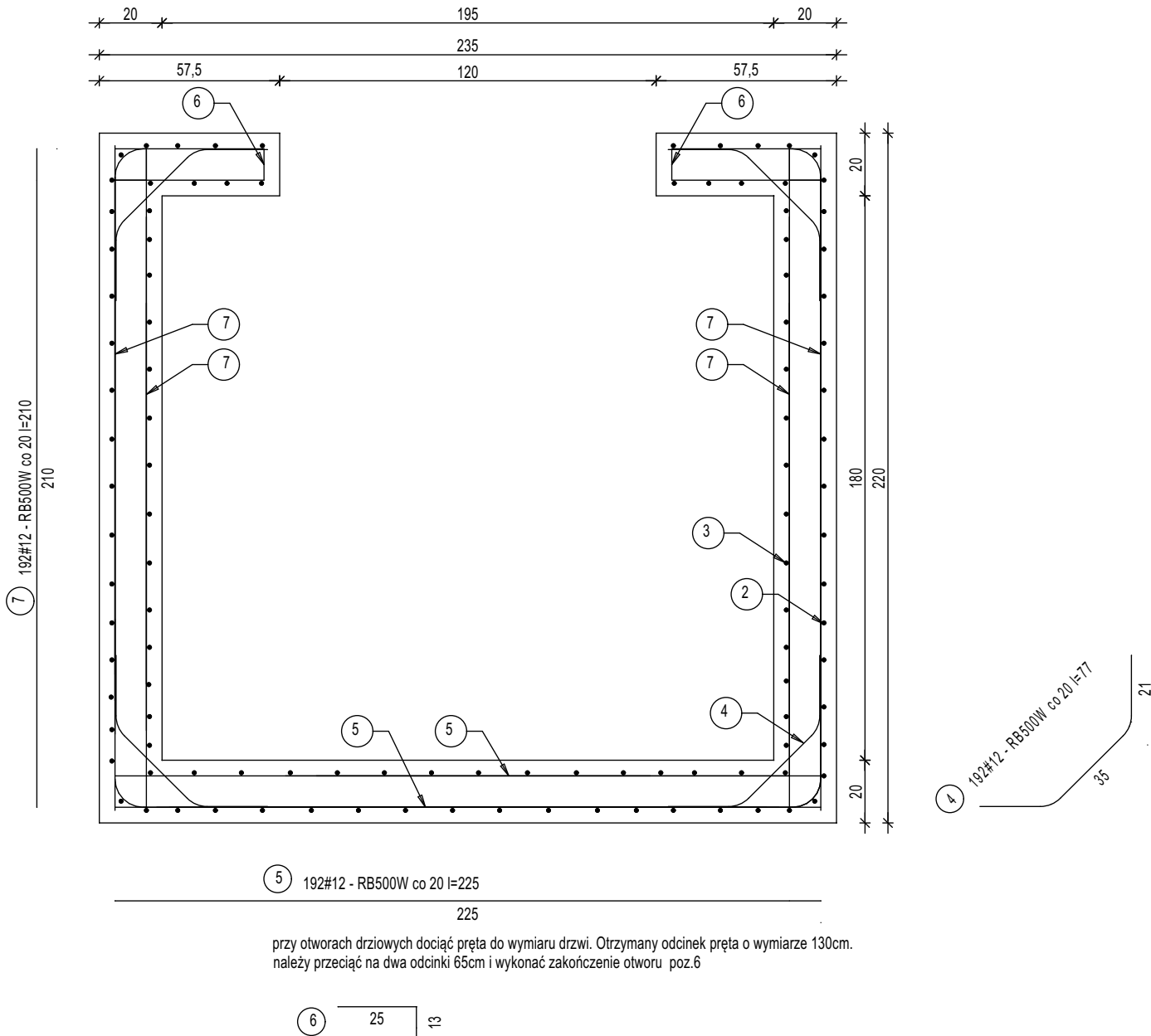
- 1. Otulina prętów min. 25 mm.
- 2. Gr. szybu windy - 20 cm.
- 3. Uchwyty i haki zgodnie z wytycznymi producenta
- 4. Rowiązania techniczne skonsultować z producentem dźwigu.
- 5. wentylacja windy według wytycznych producenta
- 6. W miejscu otworów drzwiowych pręty dociąć do wymiaru.

WYKAZ STALI

ELEMENT	NR.	DL.	ILOŚĆ W 1 ELEM.	ILOŚĆ ELEMENT	ILOŚĆ OGÓŁEM	DŁUGOŚĆ OGÓŁEM		
						A0-Si0S-b	AIIIN-RB500W	
		m	szt.	szt.	szt.	D6	#12	#16
szyb -szyb windy	1	6,32	110	1	110		695,20	
	2	4,15	60	1	60		249	
	3	3,80	50	1	50		190	
	4	0,77	240	1	240		184	
	5	2,25	192	1	192		432,00	
	7	2,10	192	1	192		403,20	
DŁUGOŚĆ RAZEM:						-	2155	
MASA 1 mb:						0,222	0,888	1,579
MASA RAZEM:						-	1881	
SUMA:							1913 kg	

MATERIAŁ:

BETON		STAL	
plyta	- C20/25	nośna	- AIIIN RB500W
		uzupełniająca	- A0 Si0S-b





Zakład Usług  
Projektowo-Wykonawczych  
**PIOTR PARKITNY**  
98-300 Wieluń, os. Armii Krajowej 16  
tel.: 604 105 840 lub 601 804 896  
e-mail: danuta-grzegorzek@wp.pl

NAZWA I ADRES OBIEKTU BUDOWLANEGO  
**BUDOWA HALLI SPORTOWEJ Z ZAPLECZEM I ŁĄCZNIKIEM  
PRZY SZKOLE PODSTAWOWEJ NR 5 W WIELUNIU**

Na działce Nr ew. 1/6, obręb 3, m. Wieluń, 98-300 Wieluń

BRANŻA / NR RYSUNKU  
**K-60**

STADIUM OPRACOWANIA  
**PROJEKT WYKONAWCZY KONSTRUKCJI ZAMIENNY**

TYTUŁ RYSUNKU  
**WINDA - SZYB**

SKALA  
**1:20**

Imię i nazwisko  
mgr inż. bud. Piotr Parkitny

Specjalność i Nr uprawnień budowlanych  
specjalność: Konstrukcja  
Nr upr. **542/85/91**

Pieczałka i podpis

Data:  
Wieluń  
04:2021

Sprawdzający:  
mgr inż. bud. Paweł Kasprzyczak

specjalność: Konstrukcja  
Nr upr. **LOD/1928/POOK/12**

Data:  
Wieluń  
04:2021